

# Pull de Noël deco de sapin

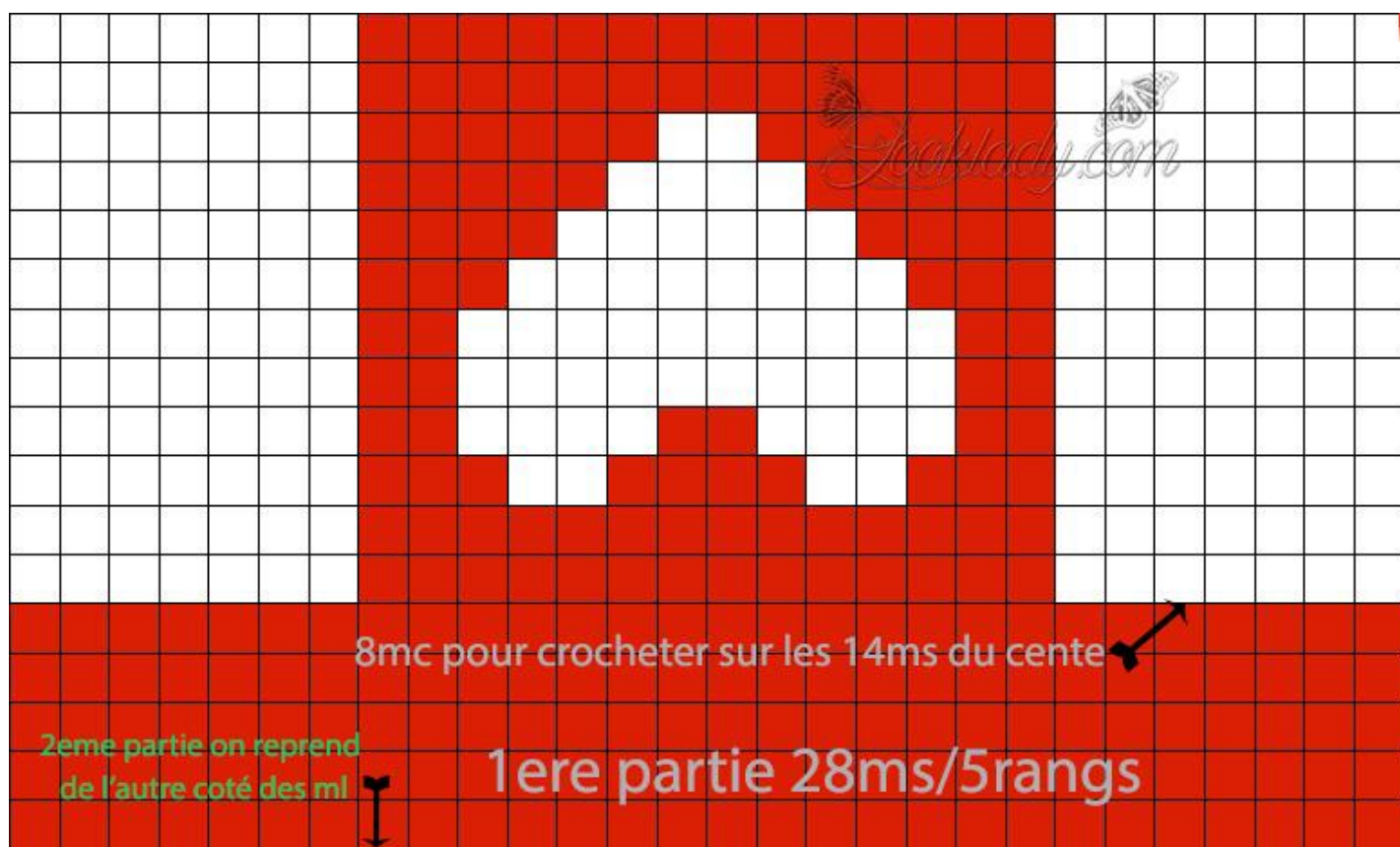
Numéro de crochet et fil adapté

Se crocheter en aller retour n'oublier pas en chaque début de rang la ml (qui ne compte pas pour 1ms)

1ere partie 29ml crocheter dans la 2eml ml

- 1) 28ms
- 2) 28ms
- 3) 28ms
- 4) 28ms
- 5) 28ms

Faire 8mc puis crocheter sur les 14ms du centre au 3eme rang nous commençons le cœur (facultatif)



2eme partie reprendre sur les ml du haut on va faire le rang de l'encolure il ne comptera pas dans le total des 17 rang du pull

Faire 11ms 6ml 11ms tourner et revenir sur ses mailles normalement en suivant le schéma de la 1ere partie vous pouvez laisser cette partie uni vu que ce sera l'arrière

Voici ce que l'on obtient une fois les deux parties finit

Plier envers sur envers et coudre les cotés et les dessous de bras remettre sur l'endroit

On va faire le col avec la petite bride pour accroché au sapin d'une autre couleur si vous le souhaitez on commence sur le col milieu du dos 3ms passer sur le devant 6ms et revenir sur le dos 3ms =12ms fermer par 1 maille coulée refaire 12ms faire 12ml et fermer par 1 maille coulée coupé cacher le fil



Vous pouvez rajouter un rang en bas du pull d'une autre couleur si vous le souhaitez

Vous trouverez le tuto du sapin sur mon blog , <http://www.looklady.com> , la chaussette est un tuto de Lidia crochet trouver sur youtube

Merci de ne pas diffuser

