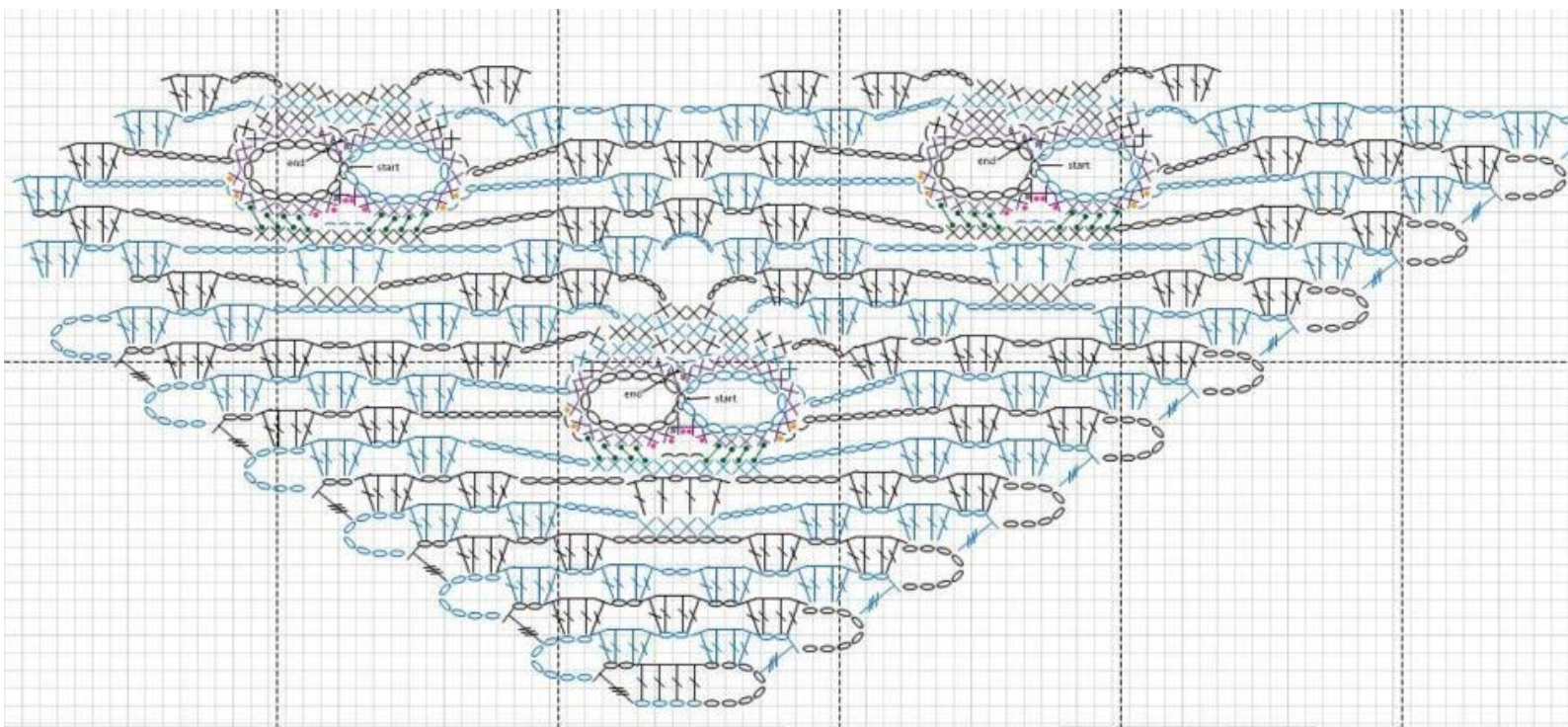


Chale tete de mort



Pour les yeux

quand vous avez fait votre rang precedent avec les 11ms de la tete de mort
(photo 1)vous faites vos 11ml ensuite 4ms dans les 4premiere ms 5ml sauter 3ms 4ms dans les 4ms .
(photo 2) tourner le travaille et faire 10ml 1ms dans les 5ml et 10ml faire un maille coulé dans la

premiere des 4ms .

(photo3) tourner le travail 10ms dans le premier anneau des 10ml puis encore 10ms dans le deuxieme anneau de 10ml une maille coulée dans la derniere des 4ms

11ml et continuer le motif

pour le rang d'apres (sur le pas a pas du lien il font des maille coulée) moi j'ai fait des ms comme sur le schéma

donc 8ml sauter 2ms de la tete de mort 16ms sauter 2ms 8ml continuer le motif

a chaque rang quand vous repasserez sur les ms de la tete de mort vous sauterez 2ms au début et a la fin jusqu'à ce qu'il vous reste 4ms sur le haut du crane

